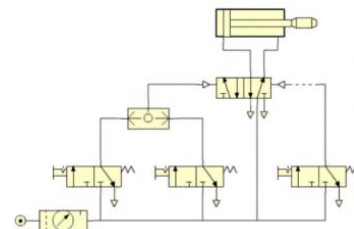
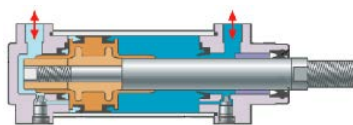


**Objetivo**

Dotar al personal de mantenimiento de conocimientos para el análisis y diseño de circuitos Neumáticos, atendiendo a la interpretación de los planos y especificaciones técnicas. Adoptando operaciones de montaje, conexionado, reparación y pruebas funcionales del automatismo neumático, a las condiciones de funcionamiento establecidas, así como, realizar un plan preventivo de mantenimiento

**Contenido**

1. Leyes físicas y condiciones técnicas  
(Conocimiento de los elementos físicos que influyen en un sistema Neumáticos como superficie, presión, velocidad).
2. Compresores
3. Interpretación y comprensión simbología neumática y esquemas de conexiones.  
(Identificación de los elementos que configuran un plano técnico neumático, tanto a nivel de simbología como de conexionado)
4. Seguimiento de Planos y ejemplos de modificación de los mismos.(practico)
5. Actuadores, distribuidores y válvulas.  
(Despiece de distintos elementos neumáticos e identificación de sus componentes y funcionamiento)
6. Diseño circuito neumático, a partir de especificaciones dadas.  
(A través de parámetros dados, confeccionar un sistema neumático, tanto teórico como practico)
7. Plan preventivo de sistemas neumático.  
(Identificar los pasos a seguir y las pautas a tener en plan preventivo de mantenimiento)

**INFORMACION:****EFI Escuela Formacion Integral**

Calle Plomo 4, 47012 Valladolid

☎ 983 083 346 [info@efi-bde.es](mailto:info@efi-bde.es)