

CURSO Mantenimiento y Resolución de Averías SIEMENS S7

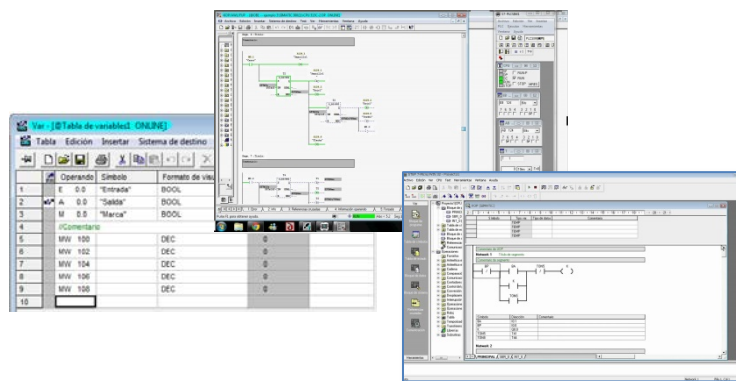
32 Horas

Objetivo:

Identificar y solucionar problemas basados en Siemens S7, utilizando el software de programación STEP 7 de Siemens.

Contenido:

- Identificación Hardware de sistemas Siemens S7
- Conexión eléctrica módulos Siemens S7
- Configuración del Hardware y su agrupación en el 'rack'
- Especificaciones técnicas de tarjetas y módulos. Reemplazamiento.
- Monitorización y documentación de software
- Monitorización y detección de errores en los módulos
- Características generales del sistema STEP 7
- Conexión del PLC e inicialización del terminal
- Selección de un programa
- Sistema de ayudas
- Manejo de tarjetas analógicas y su parametrización
- Inclusión en programas de señales nuevas: Entradas analógicas de variables
- Tarjetas de comunicación: Ethernet Industrial y Profibus
- Periferia descentraliza o RIO (Remote I/O)
- Gestión de programas PLC (Copias de seguridad, backup's,)
- "Simatic Manager" como aplicación de gestión y análisis de fallos
- Modos 'Off-line' y 'On-line'
- Monitorización, modificación y forzado de variables. Tablas de monitorización (VAT)
- Carga y descarga de programas
- Identificación de datos, tipo de datos e interpretación de los distintos formatos
- Análisis y resolución de averías comunes
- Seguimiento de señales de unidades sospechosas de fallo
- Pautas a seguir en puestas en marcha o 'commissioning'



INFORMACION:

EFI Escuela Formacion Integral

Calle Plomo 4, 47012 Valladolid

☎ 983 083 346 info@efi-bde.es